

0	1	2	3	4	5	6	7	8	9					
<div><div><div>w</div><div>e</div><div>p</div><div>l</div><div>a</div><div>n</div></div></div>					<div>E-PIN pince elosztó</div> <div>PRISMA PLUS G 12M szekrény</div> <div>In=32A, Iz=6kA, IP31, TN-S</div> <div>felső betáp, felső elmenők, tömszelencézve</div>									
<div>Munka megnevezése:</div> <div>Építés helye:</div> <div>Beruházó:</div> <div>Megrendelő:</div> <div>Azonosító:</div> <div>Tervjel:</div> <div>Verzió:</div> <div>Gyártási év:</div> <div>Megjegyzés:</div> <div>Dátum:</div> <div>Névleges feszültség:</div> <div>Érintésvédelem:</div> <div>Védettség:</div> <div>Megjegyzés:</div> <div>Gyártmány:</div> <div>Típus:</div> <div>Megjegyzés:</div>					<div>Családi Átmeneti Otthon - korszerűsítés</div> <div>2840 Oroszlány, Fürst Sándor u. 20., hrsz.: 595</div> <div>Oroszlány Város Önkormányzata</div> <div>Marép Kft.</div> <div>E-PIN</div> <div>E-C-17101P39-E-PIN</div> <div>V1</div> <div>2018</div> <div></div> <div>2018. 04. 26.</div> <div>AC 400V</div> <div>TN-S</div> <div>IP 31</div> <div></div> <div>Schneider</div> <div>PRISMA G</div> <div></div>					<div>2840 Oroszlány Rákóczi Ferenc u. 78.</div> <div>2890 Tata, Egység u. 22.</div>				
<div>Lapok száma: 8</div>														
<div>VEZETÉKSZÍNEK:</div> <div>FŐÁRAMKÖR: FEKETE (L) KÉK (N) Z/S (PE)</div> <div>VEZÉRLÉS 230VAC: PIROS (N: KÉK)</div> <div>POT.MENTES KONTAKTUS: FEHÉR</div>														
<div><--előző oldal</div> <div>köv.oldal--></div> <div>2</div>														
<div>Dátum:</div> <div>2018. 04. 26.</div>		<div><div><div>w</div><div>e</div><div>p</div><div>l</div><div>a</div><div>n</div></div></div>	<div>Beruházó:</div> <div>Oroszlány Város Önkormányzata</div> <div>2840 Oroszlány Rákóczi Ferenc u. 78.</div>		<div>Munka megnevezése:</div> <div>Családi Átmeneti Otthon - korszerűsítés</div> <div>2840 Oroszlány, Fürst Sándor u. 20., hrsz.: 595</div>		<div>HELY: CSAO_OROSZLANYELOSZTÓ/CABINET: E-PIN</div> <div>CÍMLAP</div>		<div>= CSAO_OROSZLANY + E-PIN</div> <div>Tervjel: E-C-17101P39-E-PIN</div> <div>Oldalszám/Page: 1</div> <div>Lapok száma összesen: 8</div>					

Tartalomjegyzék / Table of contents

wemont_tartalomjegyzek_1

[illegible]

Cikkszám lista / Parts list

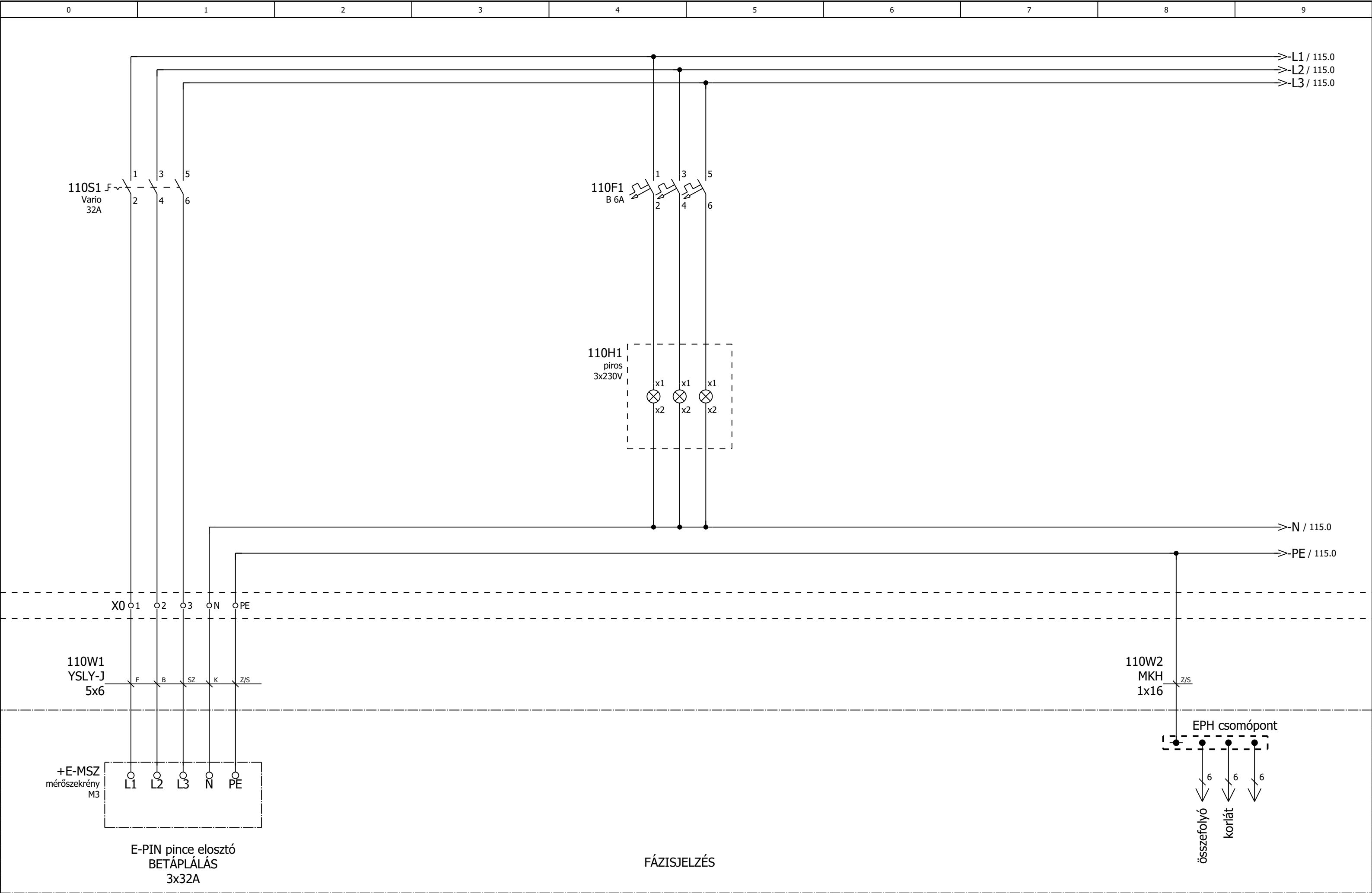
wemont_cikkszam_lista_1

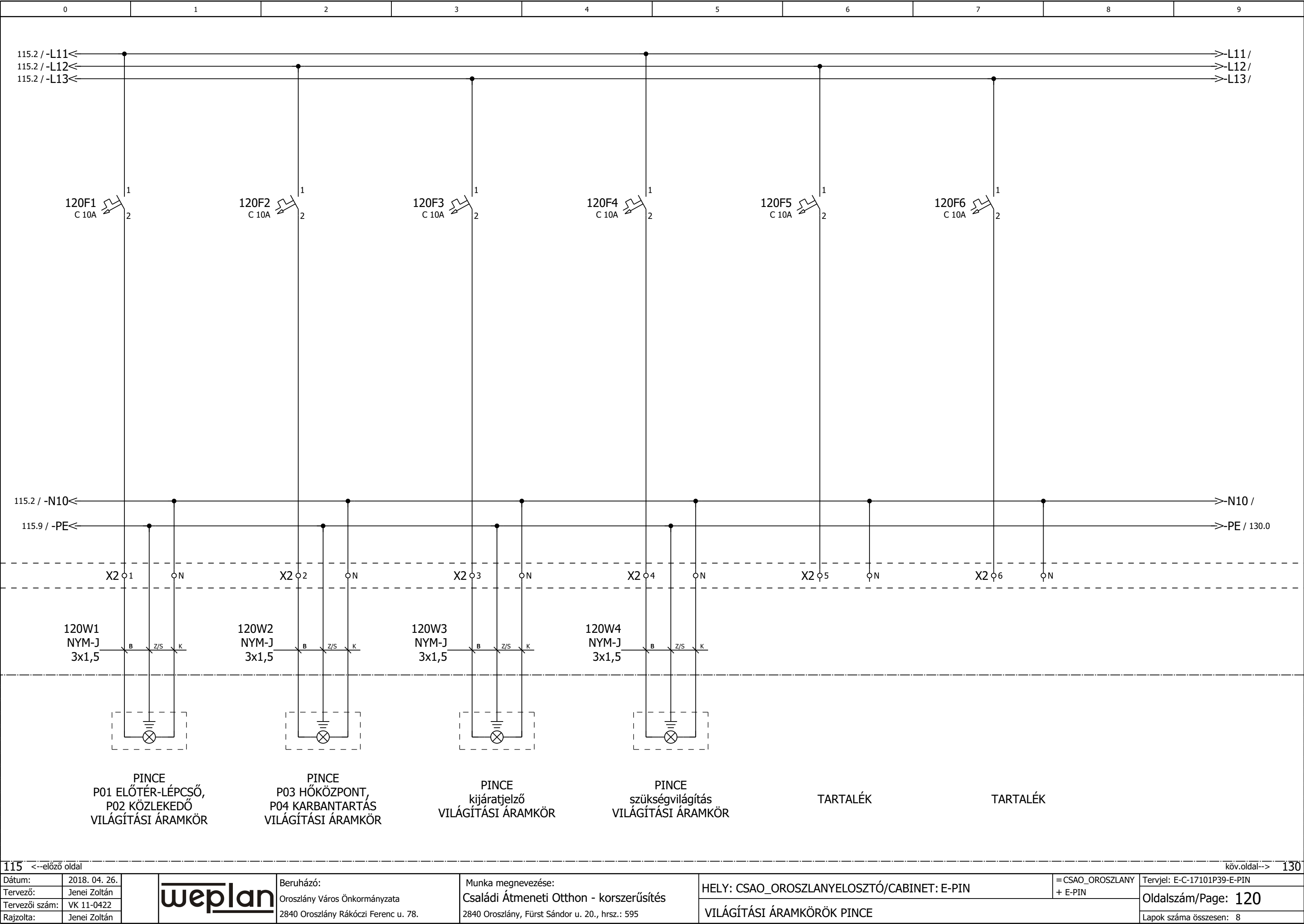
[illegible]

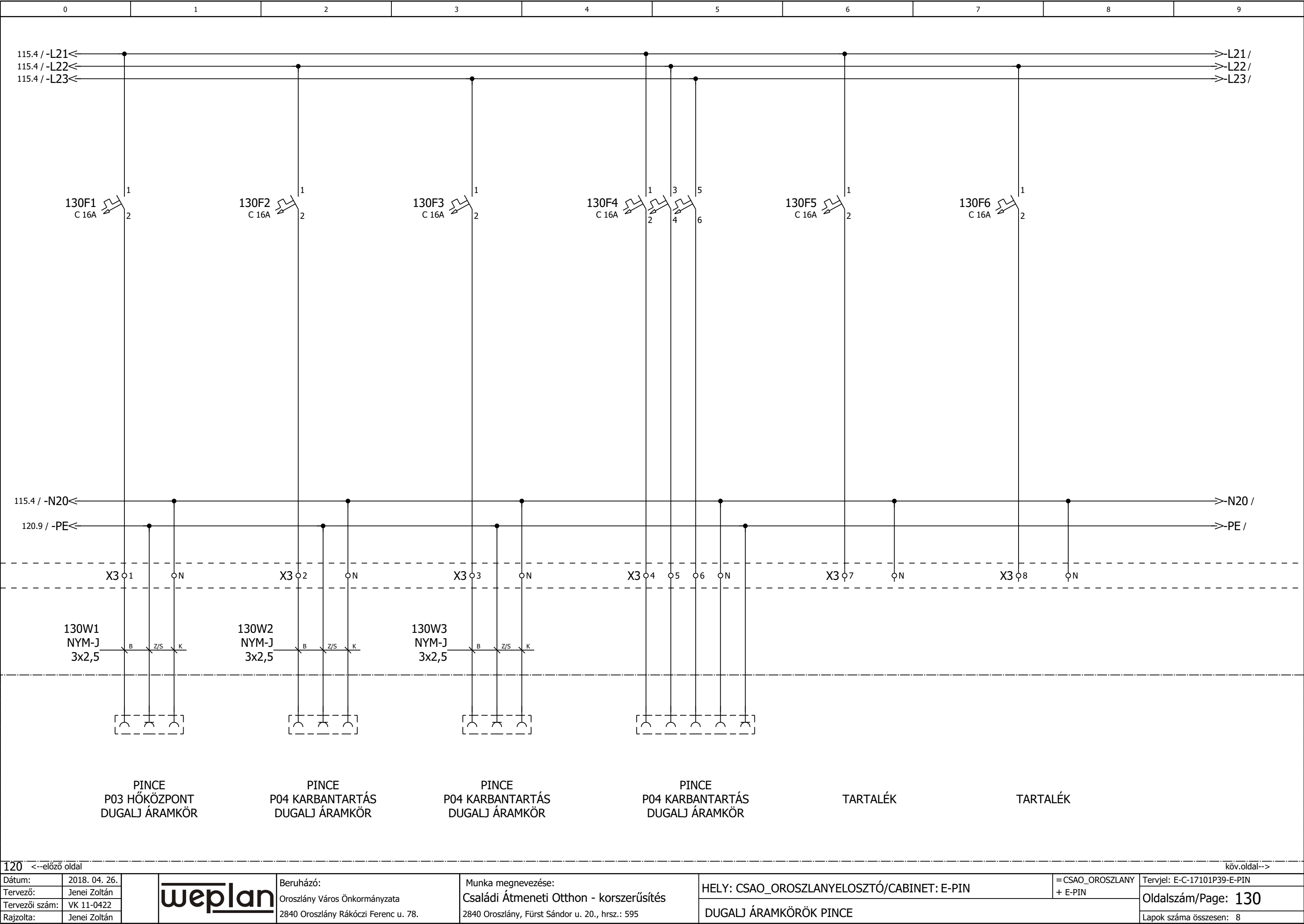
Összesített alkatrész lista / Summarized parts list

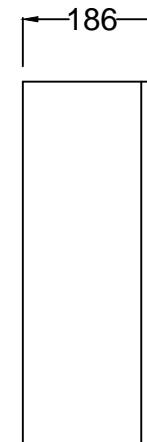
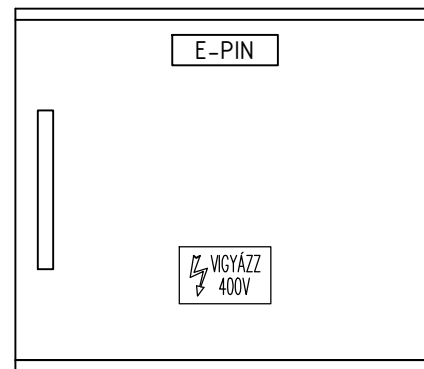
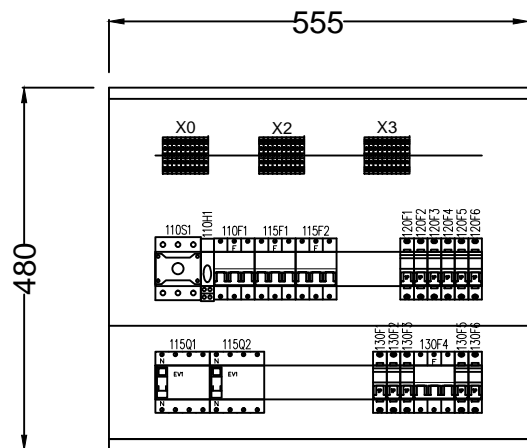
wemont_osszesített_anyagjegyzek_1

[illegible]









E-PIN pince elosztó
PRISMA PLUS G PACK 160, 2 soros szekrény
In=32A, Iz=6kA, IP31, TN-S
felső betáp, felső elmenők, szivacsos kábelbevezetés

weplan Weplan Bt. H-2837 Vértesszőlős, Súlyom u. 24. tel: +36 30 9794 517 www.weplan.hu		Dátum:	Név:	Tervezői szám:	Aláírás:	Munka megnevezése:
	Terv:	2018. 05. 01.	Jenei Zoltán	V-11-0422		Családi Átmeneti Otthon – Korszerűsítés
	Ell.:					2840 Oroszlány, Fürst Sándor u. 20. Hrsz.: 595
	Rajz:	2018. 05. 01.	Jenei Zoltán	V-11-0422		Építető: Oroszlány Város Önkormányzata
	Mod.					2840 Oroszlány Rákóczi Ferenc u. 78.
Tervjel:	Tervfajta:					Tárgy:
E-C-17101P39-E-PIN	ELEKTROMOS KIVITELI TERV					E-PIN PINCE ELOSZTÓ ELRENDEZÉSI TERV
Méretarány: M 1:10 (A3)	Nyomtatás dátuma: 2018-05-01					File verzió: 17101_P39_CSA0_oroszlany_elrendezesi_terv_20180501